

# edilportale® TOUR 2019

L'edilizia dei prossimi 10 anni

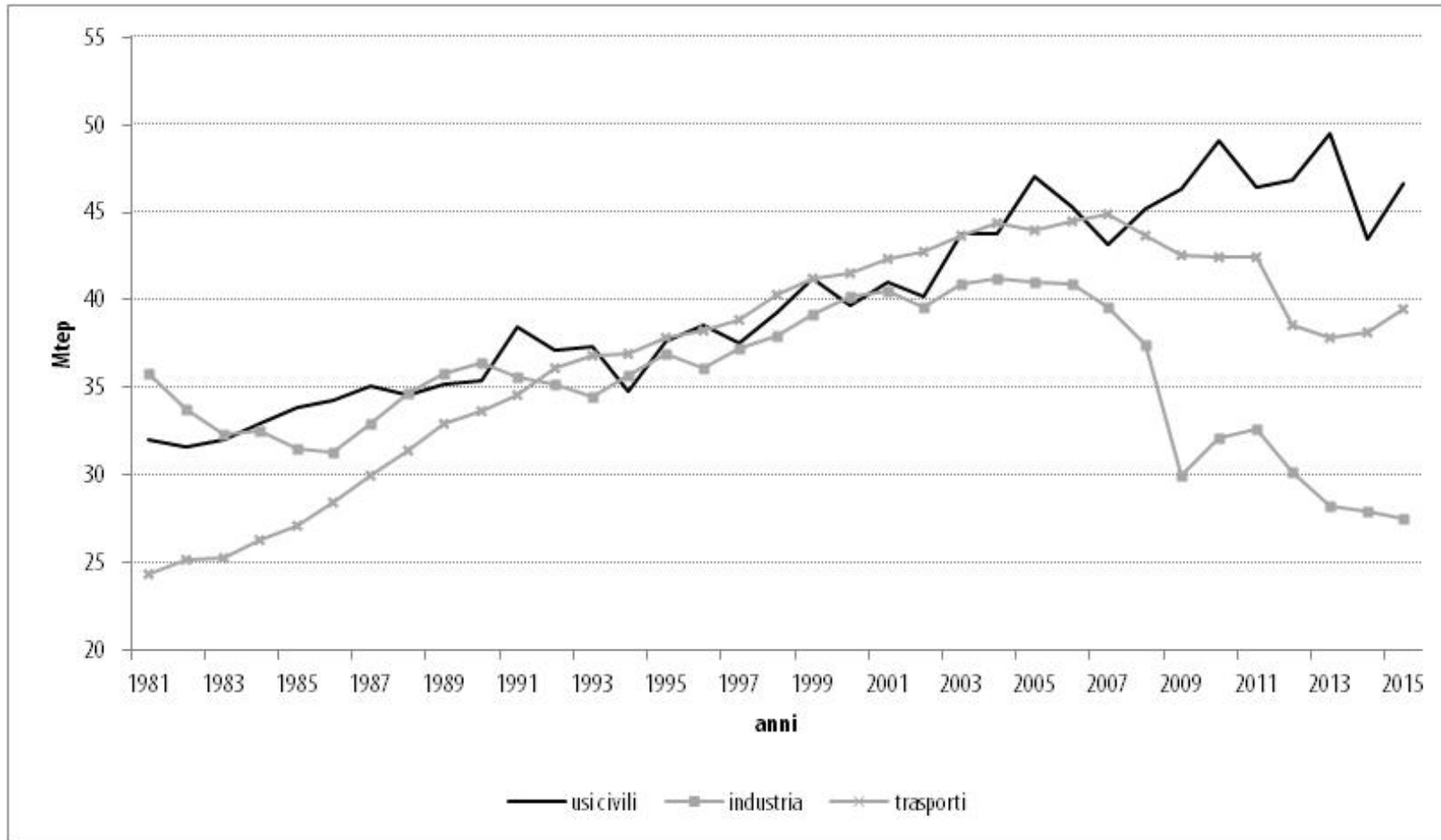


#edilportaletour2019

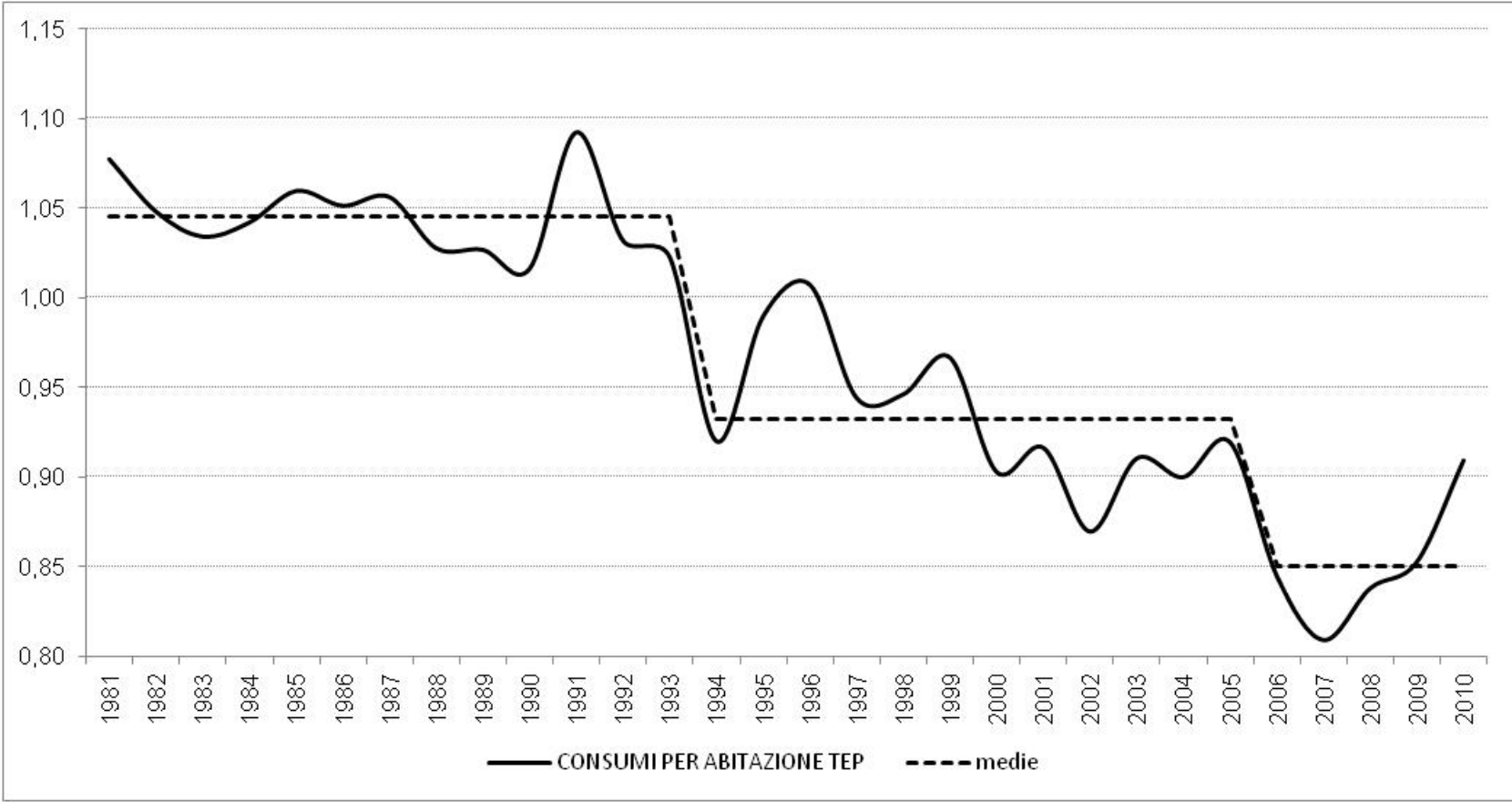
CAGLIARI, 10 APRILE 2019

**ALCUNE RIFLESSIONI SUL PATRIMONIO EDILIZIO ITALIANO**

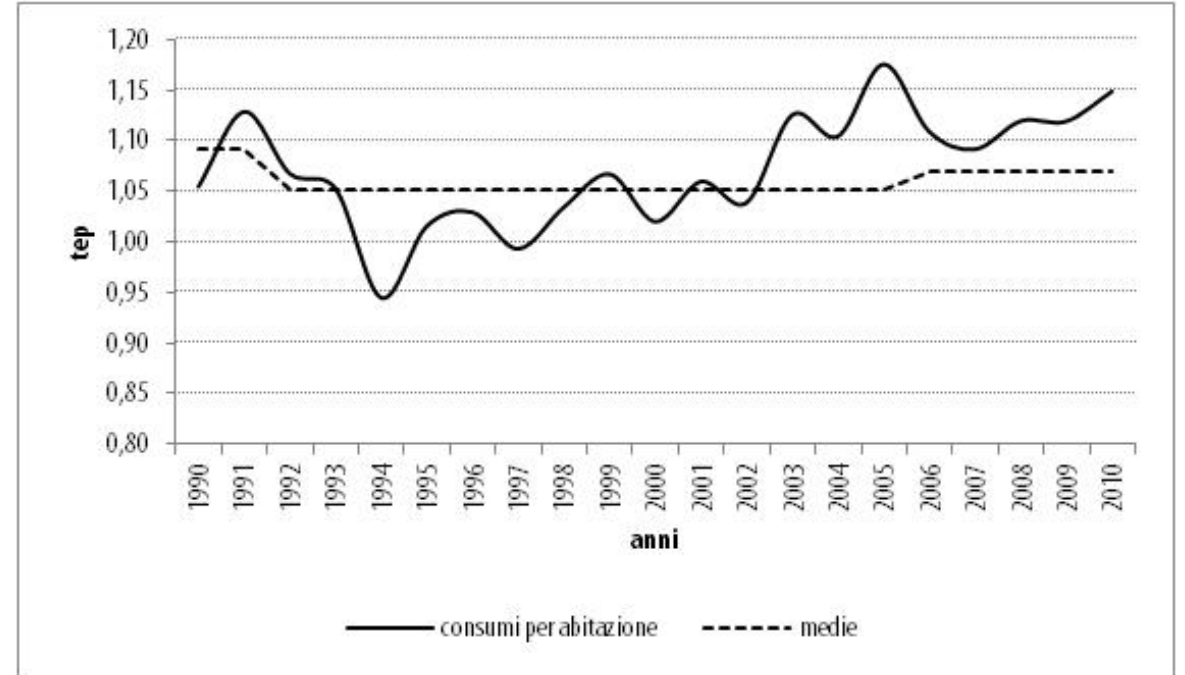
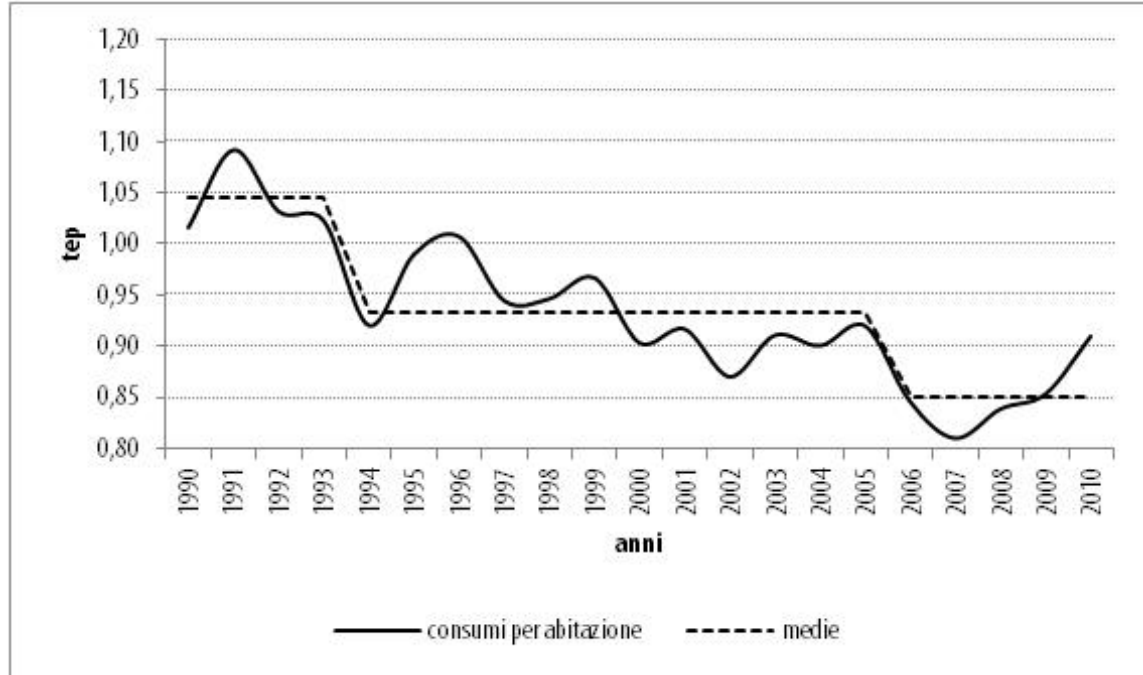
**Giuseppe Desogus**



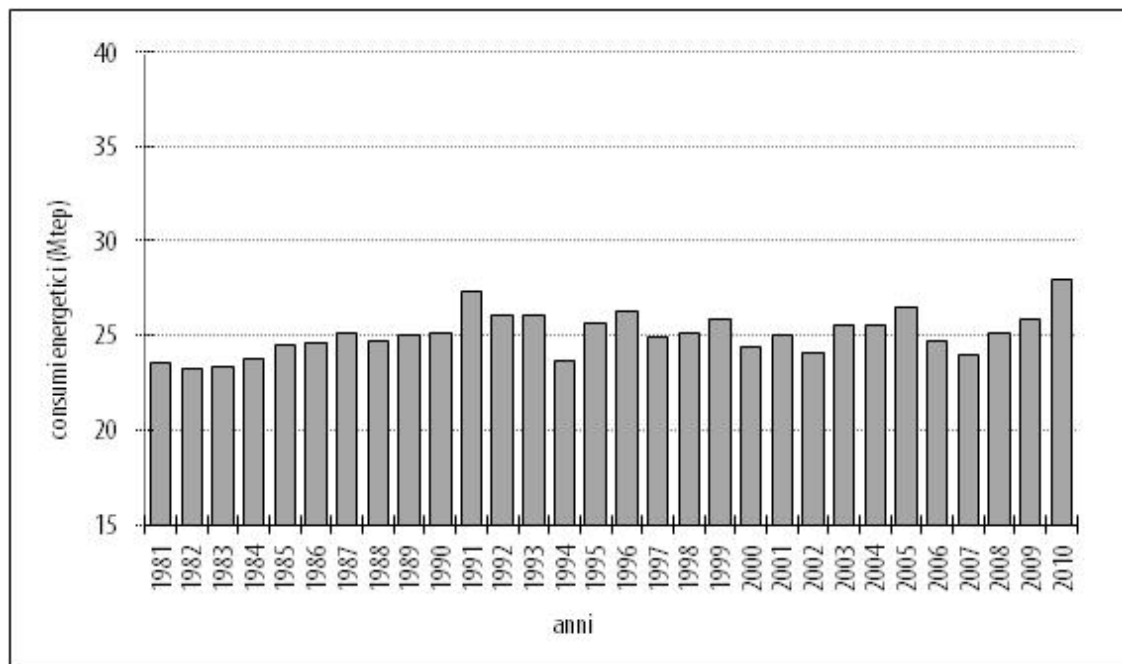
Consumi energetici dei settori industriale, civile e trasporti in Italia nel periodo 1981-2015. Fonte Istat su dati MISE.



Consumo finale medio di energia per abitazione in Italia con medie dei periodi 1981-1991, 1991-2005 e 2005-2010.



Consumo finale medio di energia per abitazione in Italia, raffronto dati ISTAT (a sinistra) e Eurostat (a destra).



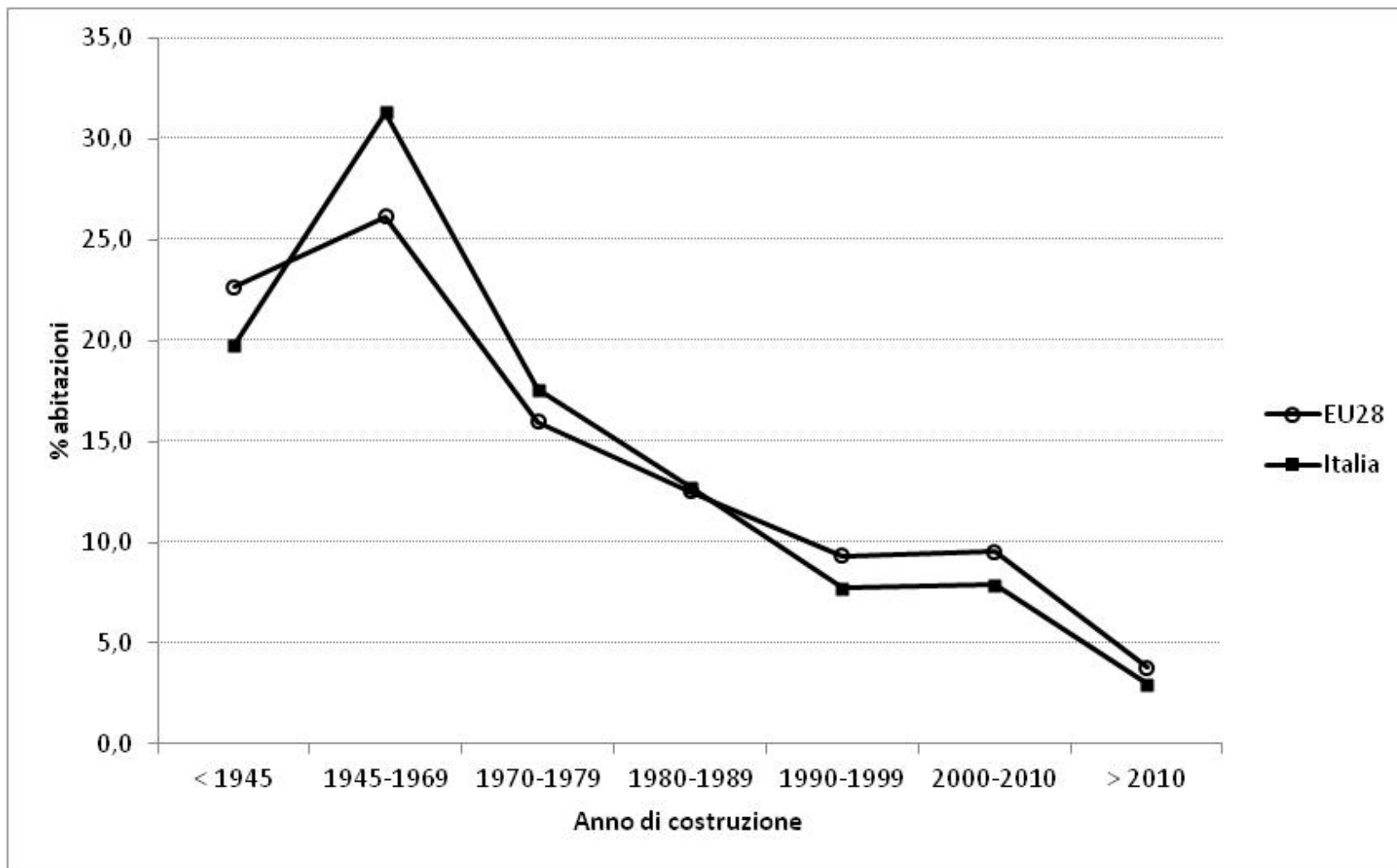
Consumo di energia nel settore residenziale in Italia, dati ENEA.

Anno	Mtep	Fonte
2010	2,70	PAEE 2011 <sup>(1)</sup>
2012	0,96	PAEE 2014 <sup>(2)</sup>

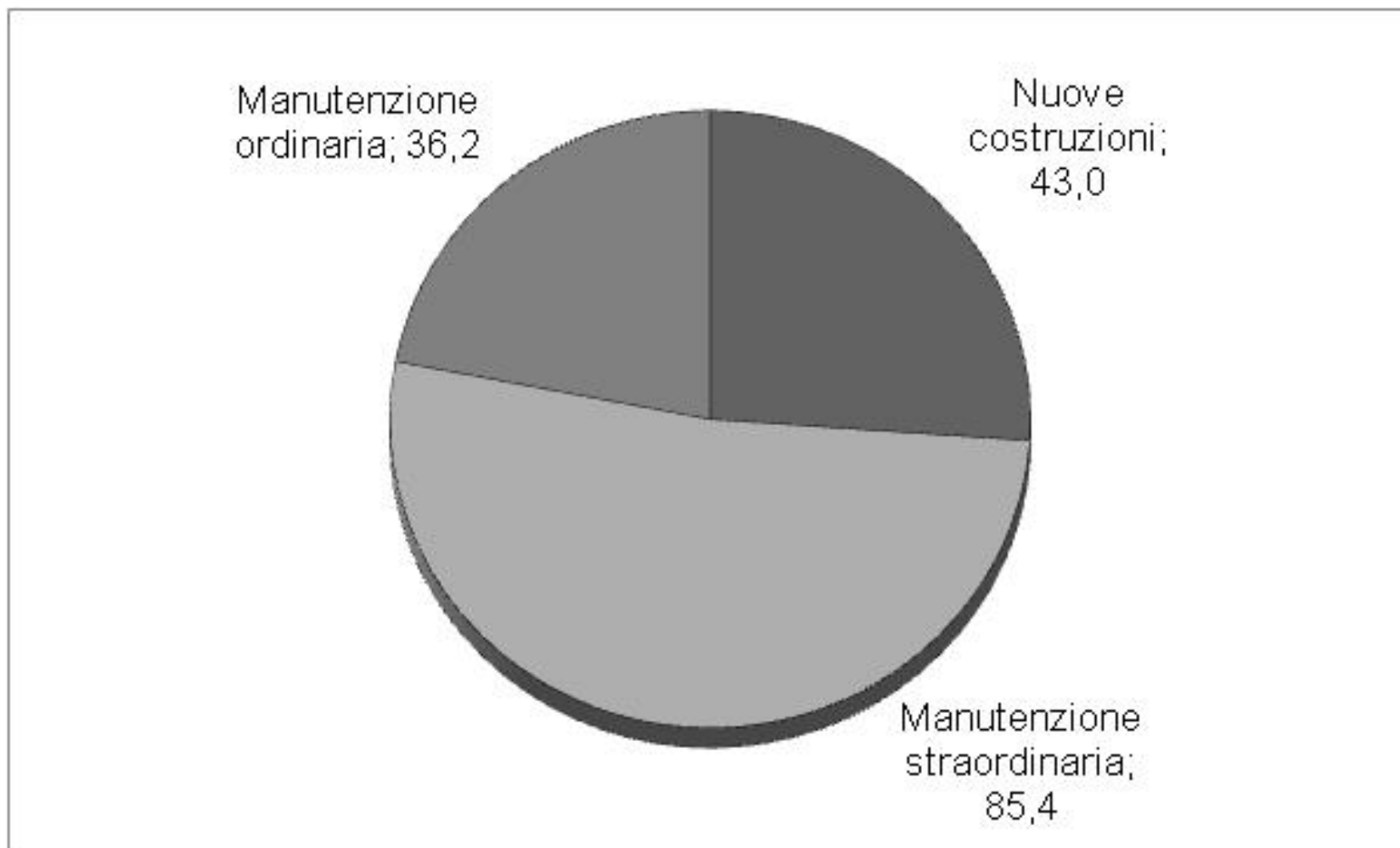
Miglioramento annuo dell'efficienza negli usi energetici finali del settore residenziale

<sup>[1]</sup> Piano d'Azione Italiano per l'Efficienza Energetica 2011 di cui alla Direttiva 2006/32/CE sull'efficienza degli usi finali dell'energia e dei servizi energetici.

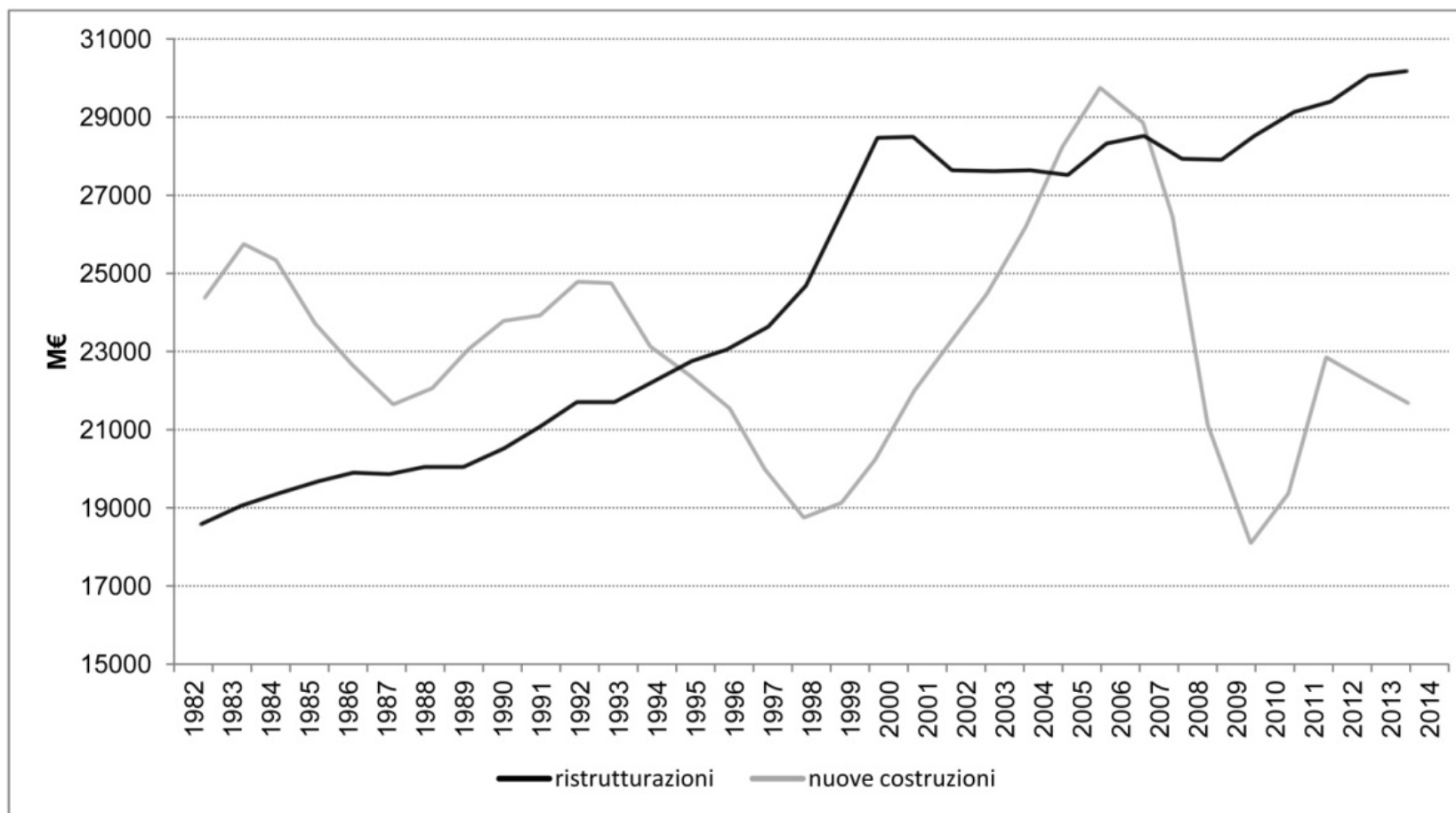
<sup>[2]</sup> Piano d'Azione Italiano per l'Efficienza Energetica 2014 di cui alla Direttiva <sup>2012/27/UE</sup> sull'efficienza energetica



Distribuzione del patrimonio residenziale per epoca di costruzione. Fonte Progetto ODYSSEE-MURE su dati statistici nazionali.

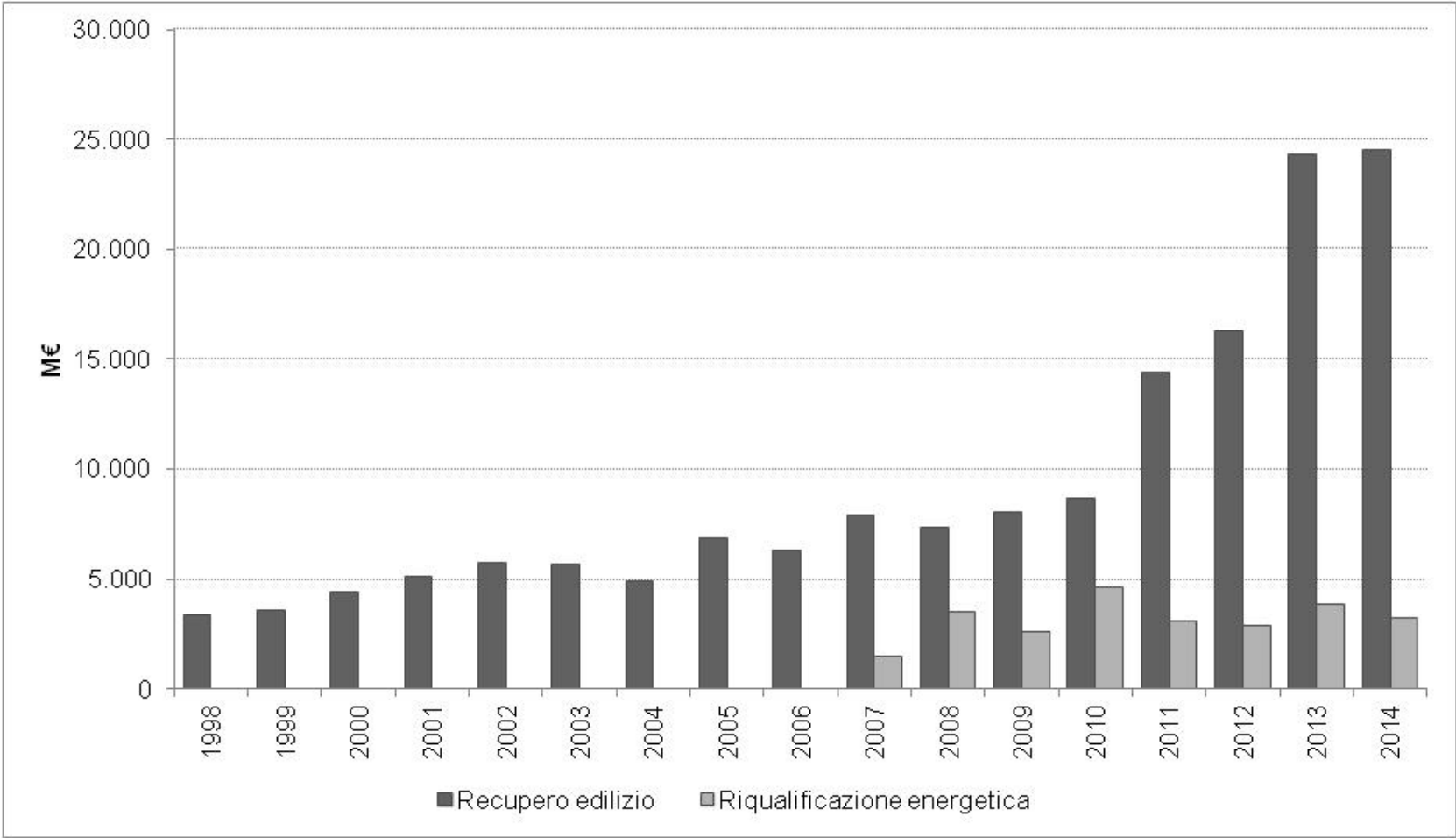


Investimenti in mld € nel settore edile (anno 2016) ripartiti per tipologia di intervento. Fonte: CRESME. XXIV Rapporto Congiunturale Previsionale del Mercato delle Costruzioni.

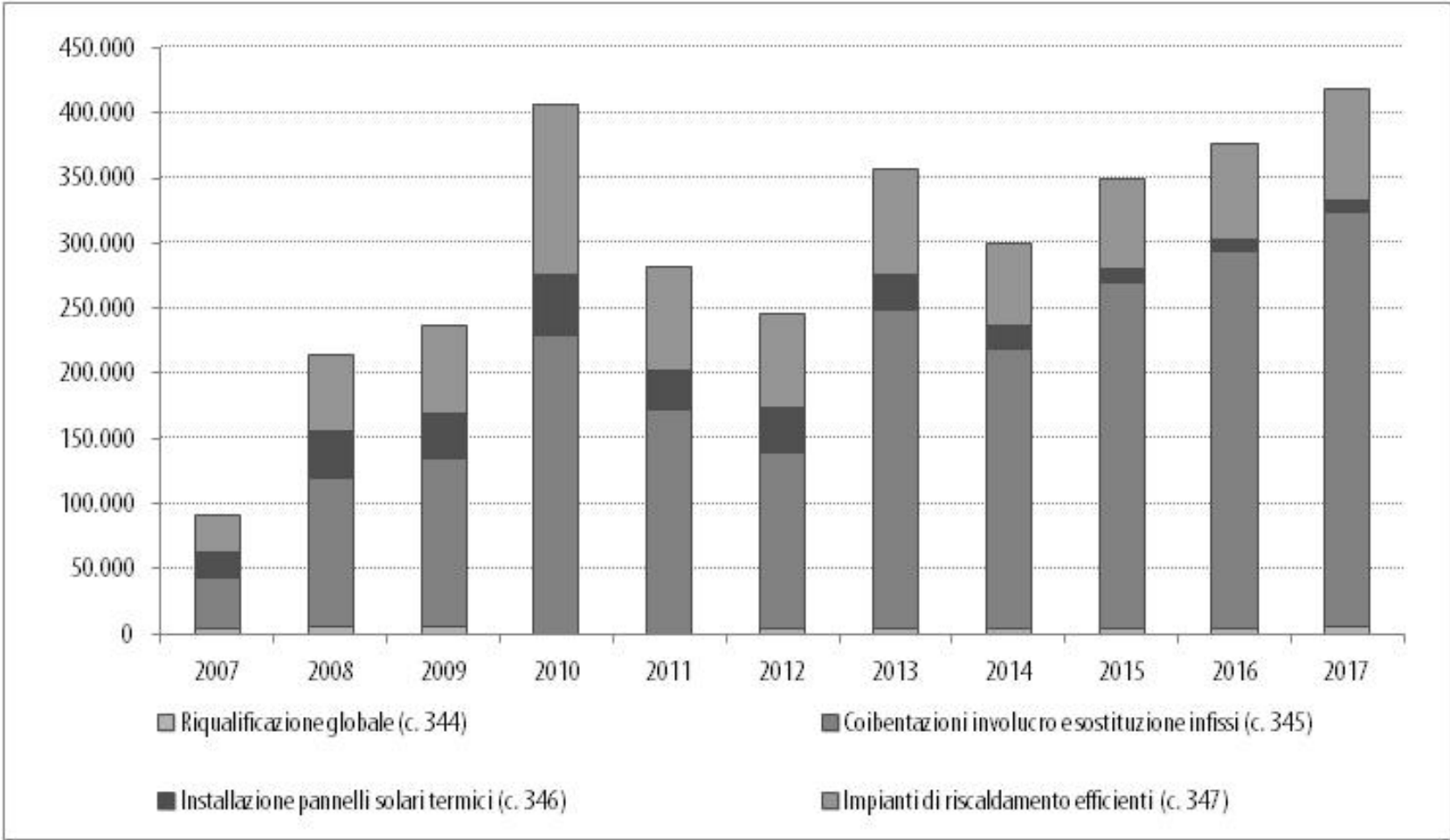


Investimenti nel settore residenziale suddivisi per nuove realizzazioni e interventi sull'esistente. Prezzi costanti al 1995. Fonte: CRESME. XVII Rapporto Congiunturale e Previsionale del Mercato delle Costruzioni

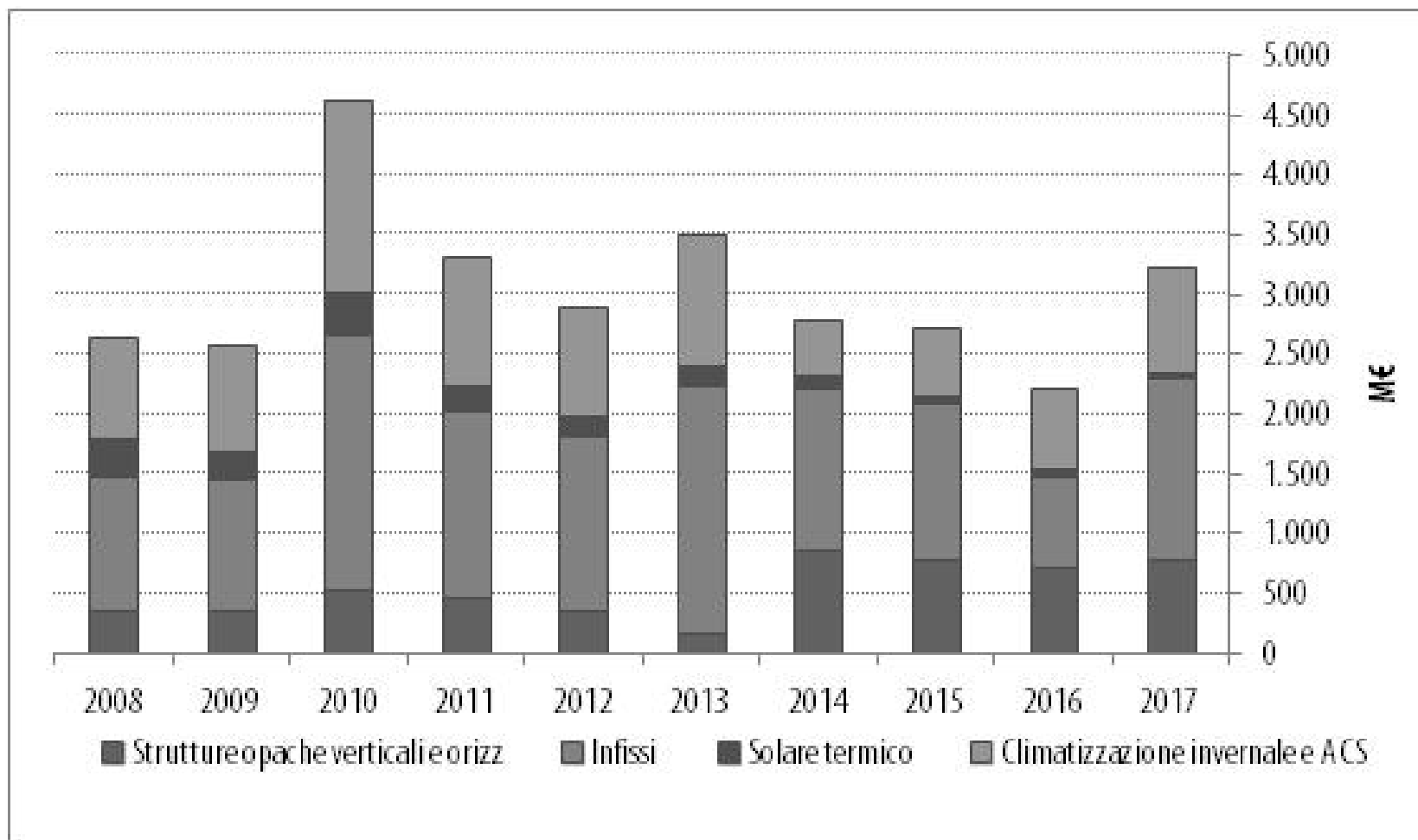




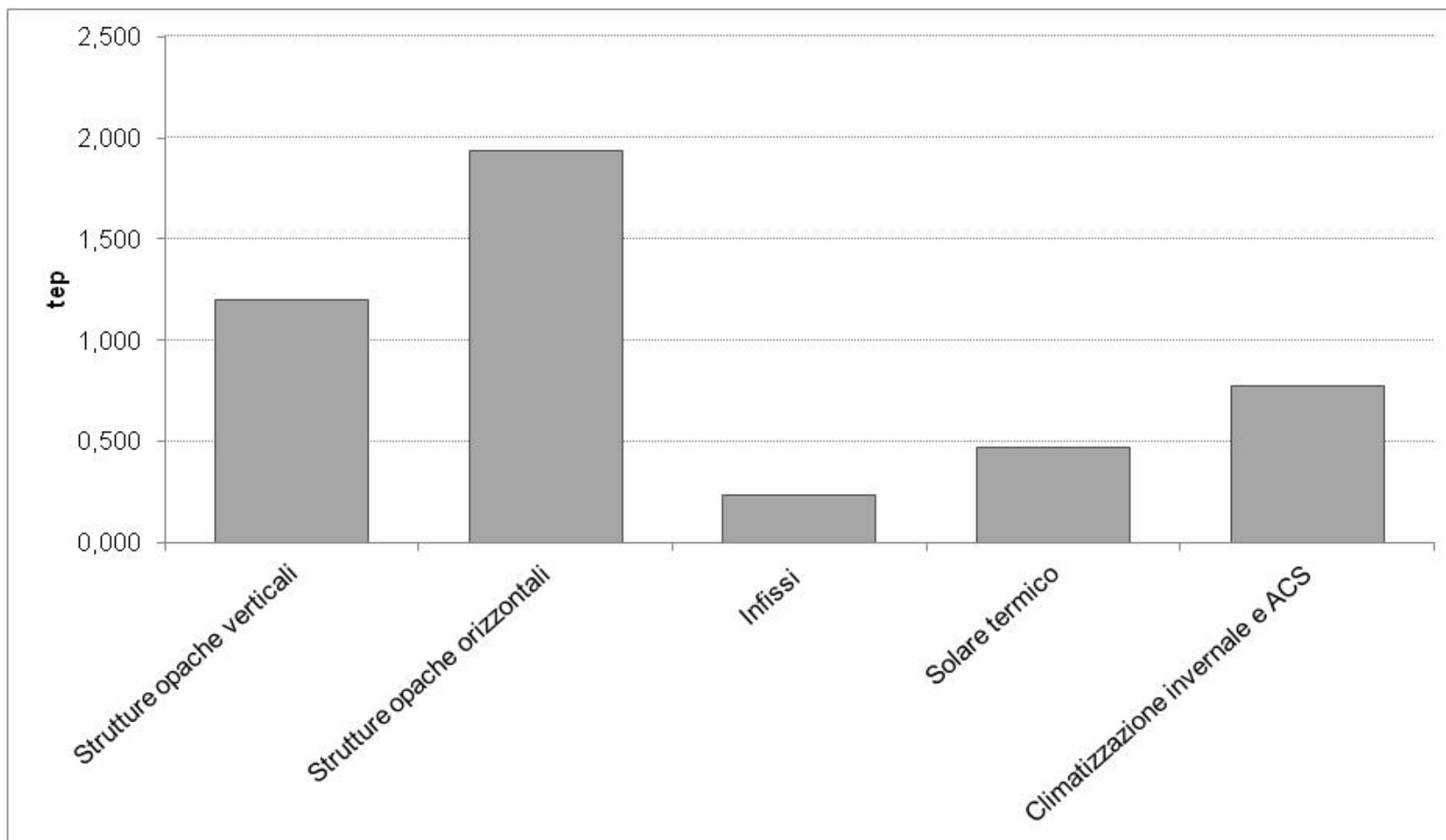
Spese per gli interventi di recupero edilizio e riqualificazione energetica soggetti a detrazione fiscale .Fonte: Rapporto annuale efficienza energetica 2016 - ENEA



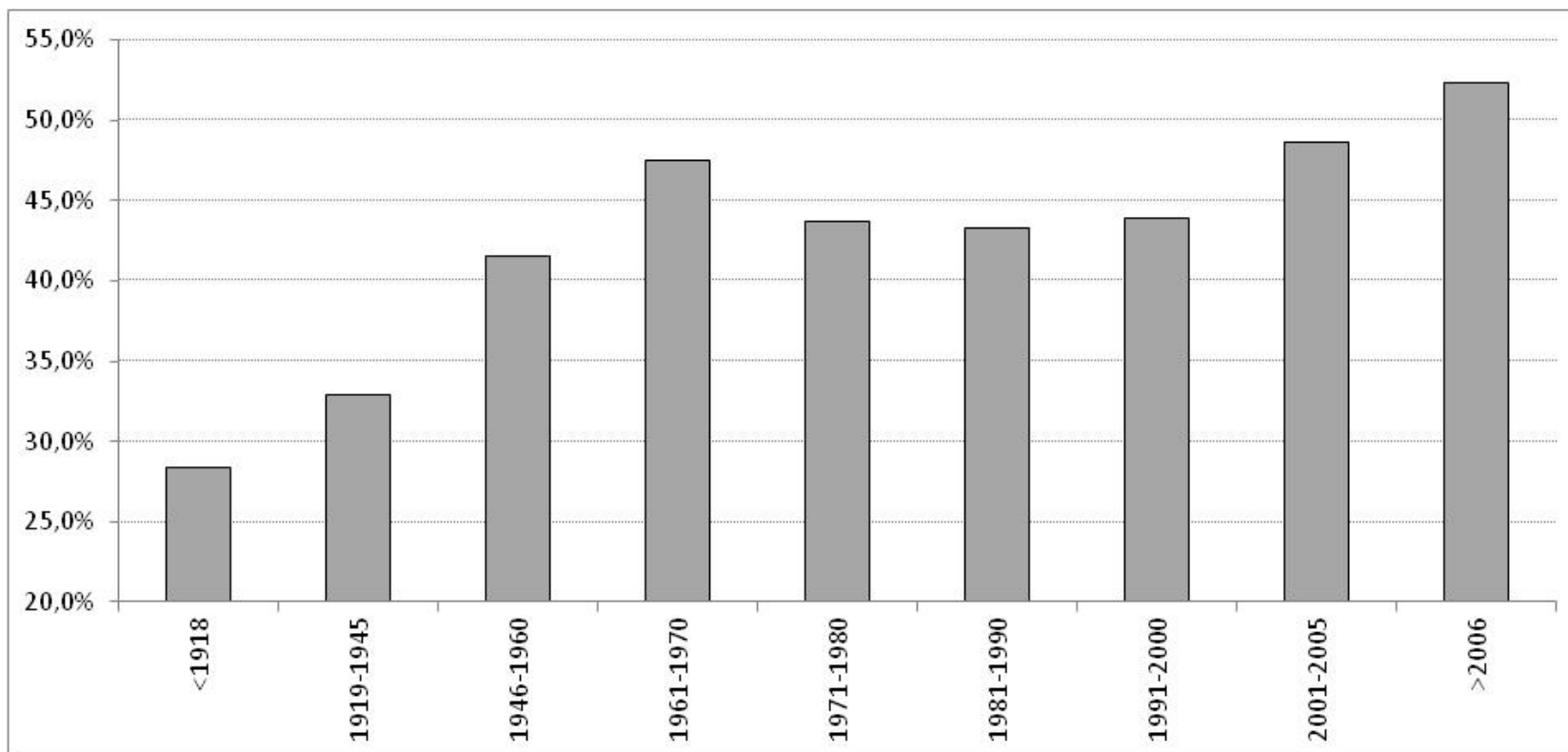
Ripartizione degli interventi incentivati in base al comma della finanziaria 2007 per anno di realizzazione Fonte: Rapporto annuale efficienza energetica 2018 - ENEA



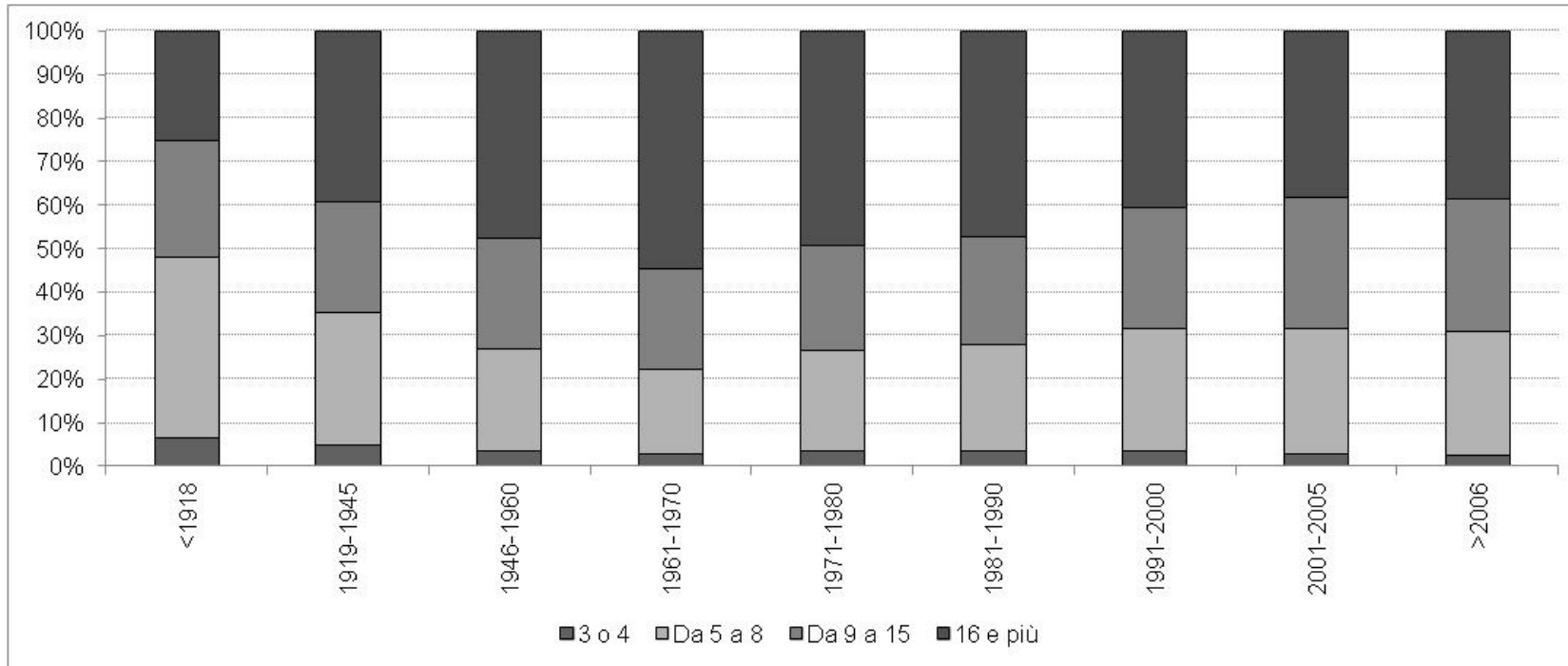
Ripartizione degli interventi incentivati in base al comma della finanziaria 2007 per anno di realizzazione Fonte: Rapporto annuale efficienza energetica 2018 - ENEA



Risparmio energetico medio per tipologia di intervento nel periodo 2008-2014. Elaborazione dell'autore su dati Rapporto annuale efficienza energetica 2016 e Rapporti detrazioni fiscali 55-65% 2013-2008 - ENEA



Percentuale di abitazioni site in edifici condominiali suddivise per anno di costruzione. Fonte: Elaborazione dell'autore su dati 2° Rapporto CENSIS-ANACI aggiornato al censimento ISTAT 2011.



Percentuale di abitazioni site in edifici condominiali suddivise per anno di costruzione e per dimensione degli stessi (misurata in numero di alloggi che ospita ogni edificio) . Fonte: Elaborazione dell'autore su dati 2° Rapporto CENSIS-ANACI aggiornato al censimento ISTAT 2011.

## LA PROPRIETA' PUBBLICA

- Il patrimonio pubblico ammonta a poco meno di un milione di alloggi, a fronte di oltre 30 milioni di residenze censite dall'ISTAT.
- La percentuale di alloggi sociali calcolata sul totale dello stock in affitto è inferiore al 5%, contro una media intorno al 25% degli altri paesi europei.
- Il processo di dismissione, iniziato nel 1993 e attuato tramite politiche di vendita o di riscatto da parte degli inquilini, ha determinato la perdita di oltre il 22% del patrimonio pubblico.
- Il flusso finanziario derivante dalle vendite non è sufficiente ad assicurare il rinnovo del parco, in quanto il rapporto tra nuove costruzioni o acquisti e dismissioni è attualmente minore di uno a tre.
- Nel caso di edifici pluriresidenziali ex pubblici, la presenza anche di un solo proprietario privato, di fatto limita la possibilità di intervenire in maniera organica.

Fonti.

Ferrante, Annarita. *AAA, adeguamento, adattabilità, architettura: teorie e metodi per la riqualificazione architettonica, energetica ed ambientale del patrimonio edilizio esistente*. B. Mondadori, 2012

Censimento ISTAT 2011 e *L'edilizia residenziale pubblica - Elemento centrale della risposta al disagio abitativo e all'abitazione sociale*, Federcasa, 2015.

*L'edilizia residenziale pubblica - Elemento centrale della risposta al disagio abitativo e all'abitazione sociale*, Federcasa, 2015.

PER MAGGIORI INFORMAZIONI:





# edilportale<sup>®</sup>

## TOUR 2019

grazie per l'attenzione

